

نم تحميل وعرض المادة من

موقع أجاب التعليمي

موقع أجاب التعليمي  
منصة تعليمية تساهم في  
حل المنهج الدراسي لكافة  
المراحل الدراسية

اختبار أعمال السنة النظري لمقرر المهارات الرقمية للصف الرابع الابتدائي  
للفصل الدراسي الأول

الفصل /

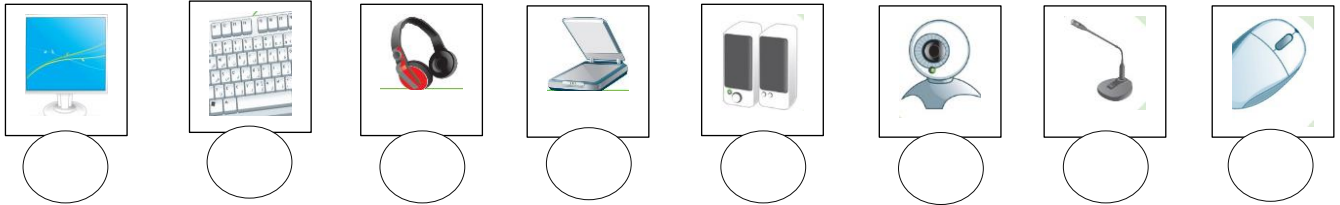
اسم الطالب /

السؤال الأول : اختر الإجابة الصحيحة لكل من العبارات التالية:-

١- جهاز يمكنك استخدامه لكتابة النصوص والأرقام عند استخدام جهاز الحاسب:			
أ	لوحة المفاتيح	ب	الفأرة
٢- هي البيانات المخزنة والمعلومات الموجودة في الحاسب:-			
أ	الأوراق	ب	الملفات
٣- أحد أنواع الأجهزة الإلكترونية الذي يمكنه اتباع تعليمات محددة واتخاذ القرارات والقيام بالكثير من الأمور المفيدة:-			
أ	الحاسب	ب	الماسح الضوئي
٤- يمكنك إجراء الحسابات البسيطة والمعقدة ب:-			
أ	المجلد	ب	الحاسبة
	ج		الشاشة

السؤال الثاني: اكتب رقم الاسم الصحيح في الدائرة تحت الصور :-

- ١ الشاشة ٢ لوحة المفاتيح ٣ سماعات الأذن ٤ الماسح الضوئي ٥ مكبرات الصوت ٦ كاميرا الويب ٧ الفأرة ٨ الميكروفون



السؤال الثالث- ضع علامة (√) أو (X) أمام العبارات التالية:

١	يتكون الحاسب المكتبي من مجموعة من الأجهزة المتصلة ببعضها
٢	كل ما تراه على شاشتك يمكنك طباعته على الورق
٣	لطباعة المستند نتأكد أن الطابعة متصلة بالحاسب
٤	عند تشغيل الحاسب تظهر الشاشة الرئيسية للنظام تسمى النافذة الرئيسية "سطح المكتب"
٥	لا يمكننا نقل الملفات بين الأجهزة
٦	من المهم حفظ الملفات بأسماء فريدة لتمييزها
٧	لكتابة النصوص والأرقام يمكننا استخدام برنامج معالج النصوص مثل مايكروسوفت وورد
٨	لا يمكننا تغيير مظهر سطح المكتب بالألوان التي نفضلها